

Certification :

Réaliser des techniques de prothèse ongulaire

1 ou 2 semaines (35 ou 70 heures)

en fonction de vos connaissances.

Durée à déterminer après bilan de positionnement préalable à l'inscription.



L'action de formation vous permettra d'acquérir les techniques de prothèse ongulaire suivantes : la pose de vernis permanent, le renforcement gel, la french blanche et couleur, le remplissage, la réparation d'ongles cassés aux chablons, le rallongement d'ongles aux chablons, le baby-boomer et les décorations motifs simples.

Prérequis - Modalités d'accès

Être majeur (ou autorisation parentale pour les mineurs de + de 16 ans) et maîtriser l'expression écrite et orale en français.

L'accès à la certification est réservé aux personnes titulaires d'un diplôme dans l'esthétique, le bien-être, la coiffure de niveau 3 (CAP esthétique ou autre). Les candidats sont soit des professionnels de ce secteur (esthéticienne, coiffeur,...) salariés ou professionnels à leur compte possédant une activité ou ayant pour projet de création d'entreprise dans la prothèse ongulaire.

Les débouchés

- Dans une onglerie
- Dans un institut de beauté
- Dans un Spa
- Dans un salon de coiffure
- En indépendante ou en free-lance en proposant vos services

Horaires

Du Lundi au Vendredi

9h30-13h00 / 14h00-17h30 soit 7 heures par jour.

Tarifs de la formation

De 1 200 € à 1 595 € Net de taxes

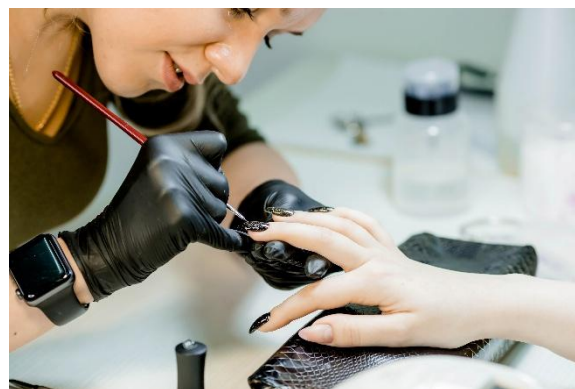
30% d'acompte à l'inscription, le solde selon modalités du contrat.

Indicateurs

Taux de réussite à la certification : 100 %

Nos stagiaires nous recommandent.

Consultez tous nos indicateurs sur notre site internet.



Objectifs

Préparation au passage de la certification « [Réaliser des techniques de prothèse ongulaire](#) » enregistrée au Répertoire Spécifique de France Compétences sous le Numéro RS7100. Elle est donc officiellement reconnue par l'Etat. Aussi, nous organisons en fin de formation des évaluations vous permettant d'obtenir votre certification de Prothésiste ongulaire.

L'action de formation a pour objectif d'acquérir les techniques de prothèse ongulaire : la pose de vernis permanent, le renforcement gel, la french blanche et couleur, le remplissage, la réparation d'ongles cassés aux chablons, le rallongement d'ongles aux chablons, le baby-boomer et les décorations motifs simples.

Aptitudes

La certification a pour but de mettre en place des normes qualitatives en matière de prothèse ongulaire visant à évaluer les compétences techniques et les connaissances en termes de sécurité et d'hygiène. En tant que centre de formation nous souhaitons répondre aux besoins des entreprises (esthéticienne, coiffure, entreprise de prothèses ongulaires) qui recherchent des professionnels qualifiés.

Pour les professionnels déjà en activité, il s'agira de confirmer leurs acquis mais aussi d'assurer un suivi sur les nouvelles techniques émergentes dans le métier en constante évolution.

Pour les prétendants à la fonction, nous leur offrirons une qualification complète intégrant les techniques professionnelles fondamentales pour assurer le sérieux et la bonne pratique de leur future activité.

Compétences

- Réaliser le diagnostic des ongles et des mains d'un(e) client(e) à l'aide d'une fiche diagnostic afin de proposer une prestation de prothèse ongulaire adaptée à ses attentes.
- Appliquer des gestes techniques en respectant la mise en œuvre du protocole de soin et d'hygiène afin de réaliser des prothèses ongulaires.
- Réaliser l'entretien de la prestation grâce à la technique du remplissage, de la réparation ou de la dépose afin de fidéliser un(e) client(e).



Modalités pédagogiques

- Cours collectifs en présentiel uniquement
 - Un fascicule comprenant l'ensemble des cours étudiés vous sera remis à l'entrée de formation.
 - Une salle de cours pratique destinée uniquement à la prothèse ongulaire, équipée de matériels professionnels adaptés.
 - Le matériel nécessaire à la formation sera mis à la disposition des stagiaires. Il vous sera uniquement demandé d'acheter directement dans notre centre le 1^{er} jour de votre formation votre **kit d'entraînement au tarif de 45 € TTC comprenant la main articulée et les pinceaux.**
 - Travaux pratiques sur main articulée, sur vous-même, entre stagiaires et sur vrais modèles (pose de gel, vernis permanent...)
 - Théoriques sur l'hygiène de travail, la présentation de l'ongle.
- En cas d'absence du modèle prévu la stagiaire travaillera sur main articulée ou sur elle-même.

Modalités d'évaluation

Chaque jour :

- Une fiche d'acte de présence sera remplie
- Chaque exercice et prestation seront évalués par les formatrices afin de constater l'évolution du stagiaire et de détecter et corriger les problèmes rencontrés.
- Des questions seront posées oralement par la formatrice au stagiaire sur le bon déroulement des prestations réalisées.

Fin de formation :

*Evaluation des acquis

*Passage de l'examen de la certification :

Les modalités d'évaluation reposent sur une mise en situation professionnelle dans les conditions réelles de réalisation de prestations de prothèse ongulaire.

Elles comprennent la réalisation d'un entretien avec un modèle vivant, la rédaction d'une fiche diagnostic, le diagnostic des ongles, l'organisation de l'espace de travail, comprenant son nettoyage et sa désinfection, la préparation de l'ongle naturel, son rallongement, le modelage de l'ongle artificiel, son façonnage, la décoration de l'ongle artificiel.

*Questionnaire de satisfaction

Délai d'accès

Moins d'un mois en fonction du remplissage des sessions
2 sessions de formation par mois.
Planning des disponibilités sur notre site internet
Inscriptions par retour de dossier

Formalisation

La certification est obtenue au dessus de 80% d'indicateurs validés sur les deux épreuves.

(ou total des 2 épreuves égal ou supérieur à 35 points sur 43)

Ces épreuves visent à évaluer les compétences acquises.

Le jury de la certification « [Réaliser des techniques de prothèse ongulaire](#) » enregistrée au Répertoire spécifique statuera sur l'obtention de la certification.

Nombre de stagiaires par session

De 3 à 6 stagiaires

Accessibilité

Réfèrent handicap au sein de l'établissement (Céline HOFMAN).

Les cours peuvent être adaptés selon le profil du stagiaire.

Toilettes handicapées dans le centre de formation.

Etablissement conforme accès handicapé.

Contenu de la formation

C1 : Veiller à l'organisation du plan de travail en préparant et nettoyant les outils de coupe et de ponçage lié à la prestation de prothèse ongulaire, en les désinfectant et en les positionnant de manière fonctionnelle, afin de s'assurer d'installer la cliente dans de bonnes conditions d'hygiène.

C.2 : Recueillir le besoin de la cliente en lui apportant un conseil spécifique lié à sa morphologie, son handicap ou toute autre spécificité, et en lui expliquant les différentes étapes de réalisation afin de s'assurer de l'utilisation de la technique la plus appropriée et ainsi, s'assurer de l'obtention de l'esthétique souhaité par la cliente.

C.3 : Réaliser l'ensemble des actions préparatoires sur les ongles de la cliente en mobilisant les techniques de matification et de déshydrations de l'ongle (suppression de la brillance naturelle de l'ongle), en s'assurant de la propreté de l'ongle et en veillant à produire la forme adaptée à la technique (si besoin d'extension) afin de s'assurer de la bonne adhérence des produits ongulaires et à terme de la bonne tenue de la prothèse ongulaire.

C.4 : Poser un chablon en dessous de l'ongle pour créer un support en s'assurant de son bon positionnement et en procédant à des découpes ajustées afin de réaliser l'extension au gel UV de la longueur et la forme souhaité par la cliente

C.5 : Modeler un effet bombé sur la surface de l'ongle en utilisant le gel UV sur la zone de renfort en utilisant la technique de façonnage en diamant et en mobilisant le matériel adapté (ponceuse, limes...) afin d'obtenir un rendu esthétique lisse et sans défaut tout en s'assurant de la solidité de l'ongle.

C.6 : Styliser l'ongle artificielle en réalisant la pose de couleur à l'aide d'un vernis semi permanent ou en s'appuyant sur d'autres techniques (babyboomer notamment), en réalisant l'effet attendu (mat ou brillant, pailletée...) et en posant, le cas échéant les effets de style souhaité par la cliente (strass, stickers, effets miroirs, foil...) afin de finaliser la décoration de l'ongle selon le style artistique ou créatif souhaité par la cliente

C.7 : Réaliser la dépose d'un ongle artificielle en supprimant l'épaisseur de gel UV (ou la finition le cas échéant) en ponçant la surface ou avec un produit de fonte et en s'assurant de retirer tous résidus (résidus de gel, vernis semi permanent, effets artistiques divers...) afin de permettre à la cliente de retrouver un ongle naturelle propre et sain ou de reposer une prothèse ongulaire adaptée à son souhait.

Adresse du lieu de formation

ANA FORMATION

Espace Antibes n°41 – 2208 route de Grasse

06600 ANTIBES

04.93.00.56.74 / 06.73.61.30.97

contact@anaformation.fr / www.anaformation.fr

www.anaformation.fr