

# Formation Prothésie ongulaire

## Base niveau 4

4 semaines – 20 jours – 140h

Cette formation de 4 semaines est recommandée par ANA  
Formation à toutes les personnes désireuses de faire de la prothésie ongulaire leur métier.

L'action de formation vous permettra d'acquérir les techniques de prothésie ongulaire suivantes : la pose de vernis permanent, le renforcement gel, la french blanche et couleur, le remplissage, la pose de stickers et de strass, la réparation d'ongles cassés aux chablon, le rallongement d'ongles aux chablon et/ou capsules, le baby-boomer, le baby-color, les décorations simples et l'utilisation de la ponceuse pour la technique du remplissage/dépose et la manucure russe.

Sans oublier des conseils pour votre création d'entreprise et votre stratégie commerciale

## Modalités d'accès

Professionnels de l'esthétique ou de la coiffure, salariés, autoentrepreneurs, chefs d'entreprise, salariés en reconversion professionnelle, demandeurs d'emploi. Accès au public avec handicap moteur, auditif, psychique ou un handicap consécutif à une maladie invalidante.

La formation est ouverte à tout public souhaitant ouvrir une entreprise de prothésiste ongulaire, bar à ongles, intégrer une équipe dans un salon de coiffure ou un institut de beauté pour la pratique de la prothésie ongulaire.

## Les débouchés

- Dans une onglerie
- Dans un institut de beauté
- Dans un Spa
- Dans un salon de coiffure
- En indépendante ou en free-lance en proposant vos services

## Horaires

Du Lundi au Vendredi  
9h30-13h00 / 14h00-17h30 soit 7 heures par jour.

## Tarifs de la formation

2 590 € Net de taxes  
30% d'acompte à l'inscription, le solde selon modalités du contrat.

## Indicateurs

Taux de réussite à l'évaluation des acquis : 100 %  
Nos stagiaires nous recommandent 100%



## Prérequis

Absence de prérequis concernant les connaissances en prothésie ongulaire. Cette formation est accessible aux personnes débutantes. Aptitudes manuelles, visuelles et de compréhension demandées. Être majeur (ou autorisation parentale pour les mineurs de + de 16 ans).

Niveau BEPC requis, sans quoi un test de lecture sur le support pédagogique vous sera demandé. En cas de prérequis et de test non concluant, un entretien vous sera proposé afin de déterminer de la faisabilité de votre formation.

## Objectifs

L'action de formation a pour objectif d'acquérir les techniques de prothésie ongulaire : la pose de vernis permanent, le renforcement gel, la french blanche et couleur, le remplissage, la pose de stickers et de strass, la réparation d'ongles cassés aux chablon, le rallongement d'ongles aux chablon et/ou capsules, le baby-boomer, le baby-color, les décorations simples et l'utilisation de la ponceuse pour la technique du remplissage/dépose et la manucure russe.

## Aptitudes

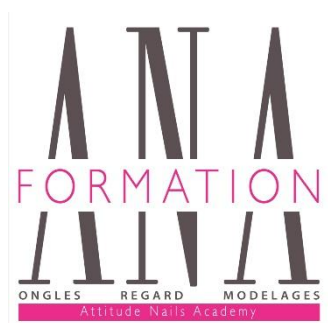
La certification a pour but de mettre en place des normes qualitatives en matière de prothésie ongulaire visant à évaluer les compétences techniques et les connaissances en termes de sécurité et d'hygiène. En tant que centre de formation nous souhaitons répondre aux besoins des entreprises (esthéticienne, coiffure, entreprise de prothèses ongulaires) qui recherchent des professionnels qualifiés.

Pour les professionnels déjà en activité, il s'agira de confirmer leurs acquis mais aussi d'assurer un suivi sur les nouvelles techniques émergentes dans le métier en constante évolution.

Pour les prétendants à la fonction, nous leur offrirons une qualification complète intégrant les techniques professionnelles fondamentales pour assurer le sérieux et la bonne pratique de leur future activité.

## Compétences

- Réaliser le diagnostic des ongles et des mains d'un(e) client(e) à l'aide d'une fiche diagnostic afin de proposer une prestation de prothésie ongulaire adaptée à ses attentes.
- Appliquer des gestes techniques en respectant la mise en œuvre du protocole de soin et d'hygiène afin de réaliser des prothèses ongulaires.
- Réaliser l'entretien de la prestation grâce à la technique du remplissage, de la réparation ou de la dépose afin de fidéliser un(e) client(e).



## Modalités pédagogiques

- Cours collectifs en présentiel uniquement
  - Un fascicule comprenant l'ensemble des cours étudiés vous sera remis à l'entrée de formation.
  - Une salle de cours pratique destinée uniquement à la prothèse ongulaire, équipée de matériels professionnels adaptés.
  - Le matériel nécessaire à la formation sera mis à la disposition des stagiaires. Il vous sera uniquement demandé d'acheter directement dans notre centre le 1<sup>er</sup> jour de votre formation votre **kit d'entraînement au tarif de 45 € TTC comprenant la main articulée et les pinceaux.**
  - Travaux pratiques sur main articulée, sur vous-même, entre stagiaires et sur vrais modèles (pose de gel, vernis permanent...)
  - Théoriques sur l'hygiène de travail, la présentation de l'ongle.
- En cas d'absence du modèle prévu la stagiaire travaillera sur main articulée ou sur elle-même.

## Modalités d'évaluation

### Chaque jour :

- Une fiche d'acte de présence sera remplie
- Chaque exercice et prestation seront évalués par les formatrices afin de constater l'évolution du stagiaire et de détecter et corriger les problèmes rencontrés.
- Des questions seront posées oralement par la formatrice au stagiaire sur le bon déroulement des prestations réalisées.

### Fin de formation :

- \*Evaluation des acquis
- \*Questionnaire de satisfaction

## Délai d'accès

Moins d'un mois en fonction du remplissage des sessions  
2 sessions de formation par mois.  
Planning des disponibilités sur notre site internet  
Inscriptions par retour de dossier

## Formalisation

Un certificat de formation, si moyenne supérieure à 10/20 à l'évaluation des acquis, ou à défaut de réussite une attestation de participation à la formation sera remise au stagiaire à l'issue de la formation.

## Nombre de stagiaires par session

De 3 à 8 stagiaires

## Accessibilité

Référent handicap au sein de l'établissement (Céline HOFMAN). Les cours peuvent être adaptés selon le profil du stagiaire.  
Toilettes handicapées dans le centre de formation.  
Etablissement conforme accès handicapé.

## Contenu de la formation

### SEMAINE 1

- Présentation de l'ongle : comportement, nature et vie de l'ongle.
- Découverte des produits.
- Techniques d'hygiène : des mains au poste de travail.
- Démonstrations de la formatrice : pose de gel french blanche et vernis permanent.
- Réalisations des stagiaires poses de gel french blanche et vernis permanent sur main articulée.
- Limage de l'ongle et découverte des différentes formes salon
- Démonstration : renforcement gel sur main articulée
- Réalisations des stagiaires renforcement gel sur main articulée.

- Test de connaissances : vous présenterez à votre tour les produits utilisés pour la pose de gel.
- Démonstration : remplissage gel sur main articulée.
- Exercice pratique : remplissage gel réalisés par les stagiaires sur main articulée.
- Exercices pratiques : vernis semi-permanent, renforcement gel et remplissage gel réalisés par les stagiaires sur modèles vivants (ou sur main articulée).
- Analyse des problèmes rencontrés.

### SEMAINE 2

- Démonstrations : pose du chablon, de la capsule.
- Exercice pratique : rallongements aux chablon et pose de capsules réalisés par les stagiaires sur elles-mêmes.
- Exercice pratique : pose de vernis semi-permanent, french blanche et baby-boomer par les stagiaires sur elles-mêmes.
- Mise en situation stagiaires sur modèles (ou main articulée) :
  - Pose de vernis permanent
  - Renforcement gel
  - Remplissage gel
  - Rallongement aux chablon
- Pose de stickers et de strass.
- Analyse des problèmes rencontrés.

### SEMAINES 3 ET 4

- Démonstration : Découverte de la ponceuse et de ses différents embouts.
- Apprentissage de la ponceuse sur main articulée.
- Exercice pratique : Remplissage gel avec utilisation de la ponceuse réalisé par les stagiaires sur elles-mêmes.
- Mise en situation stagiaires sur modèles (ou main articulée) :
  - Pose de vernis permanent
  - Renforcement gel
  - Remplissage gel
  - Rallongement aux chablon
- Démonstration de la formatrice :
  - Baby-Color (dégradé de couleur)
  - Décorations simples au gel de couleur...
- Exercices pratiques : baby-color et décos simples sur main articulée.
- Analyse des problèmes rencontrés.
- Accueil, Confort de la cliente, Recherche des besoins, Réalisation de la prestation, Vente additionnelle, Fidélisation, Prise de Perfectionnement de la qualité du travail en fonction des demandes de chaque cliente : la qualité de la prestation doit, à ce stade, être irréprochable.
- Préparer et maintenir son poste de travail de manière rapide et efficace en respectant scrupuleusement les règles d'hygiène indispensables à la profession.
- Fascicules : La création d'entreprise : statuts, aides, couverture sociale / Définir sa stratégie commerciale, son image.
- Evaluation des acquis : Epreuves théorique et pratique
- Debriefing de la formation.
- Questionnaire de satisfaction.
- Remise de l'attestation de formation.

### Adresse du lieu de formation

ANA FORMATION  
Espace Antibes n°41 – 2208 route de Grasse  
06600 ANTIBES  
04.93.00.56.74 / 06.73.61.30.97  
[contact@anaformation.fr](mailto:contact@anaformation.fr) / [www.anaformation.fr](http://www.anaformation.fr)

[www.anaformation.fr](http://www.anaformation.fr)